

NUMBER
C-177902

ANGLE PROJECTION
三視法 第三角

METRIC

PRINT DIST
DIMENSIONS IN MM. DO NOT SCALE PRINT

ロックタイプII
LOCK TYPE II

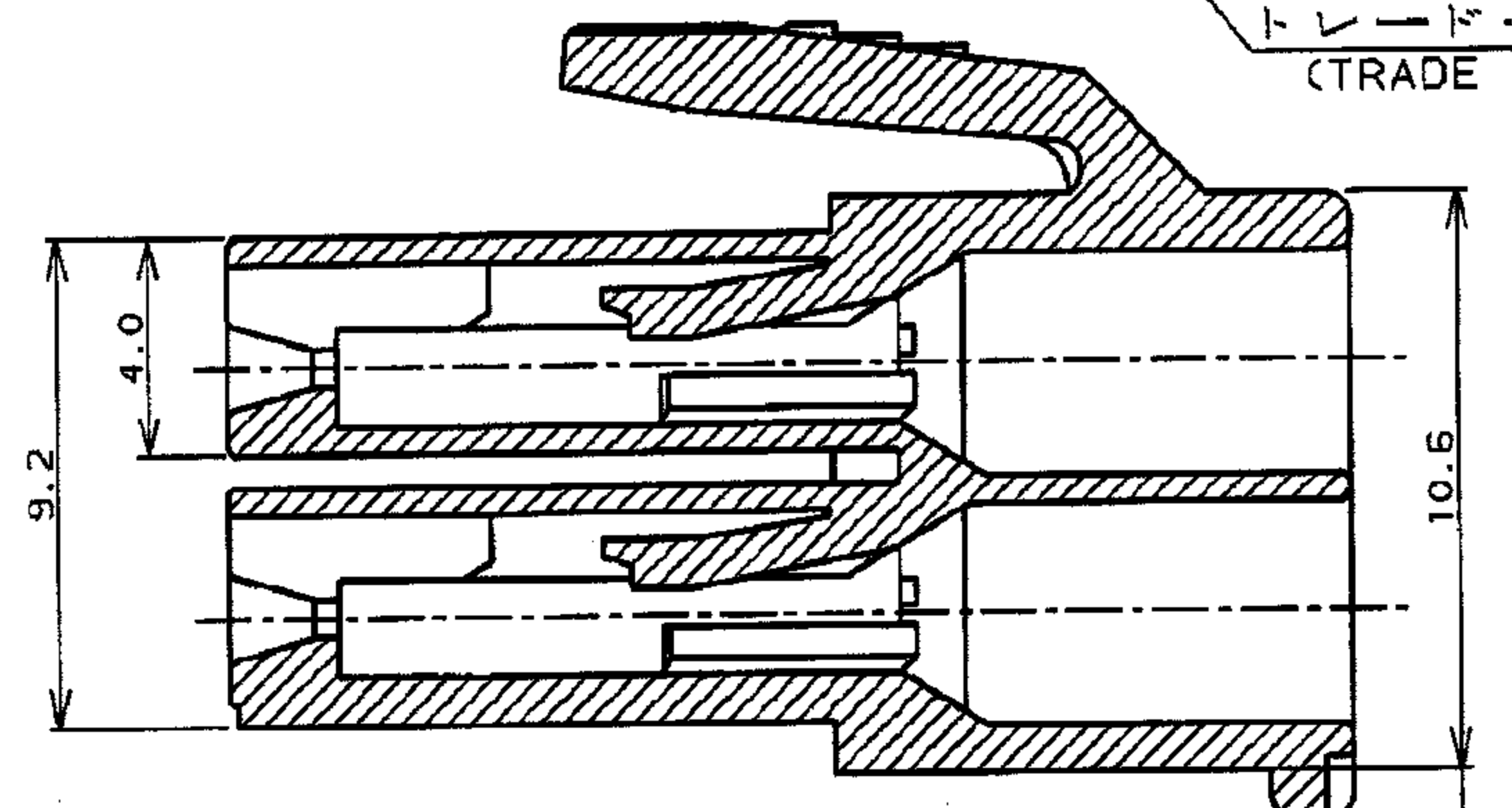
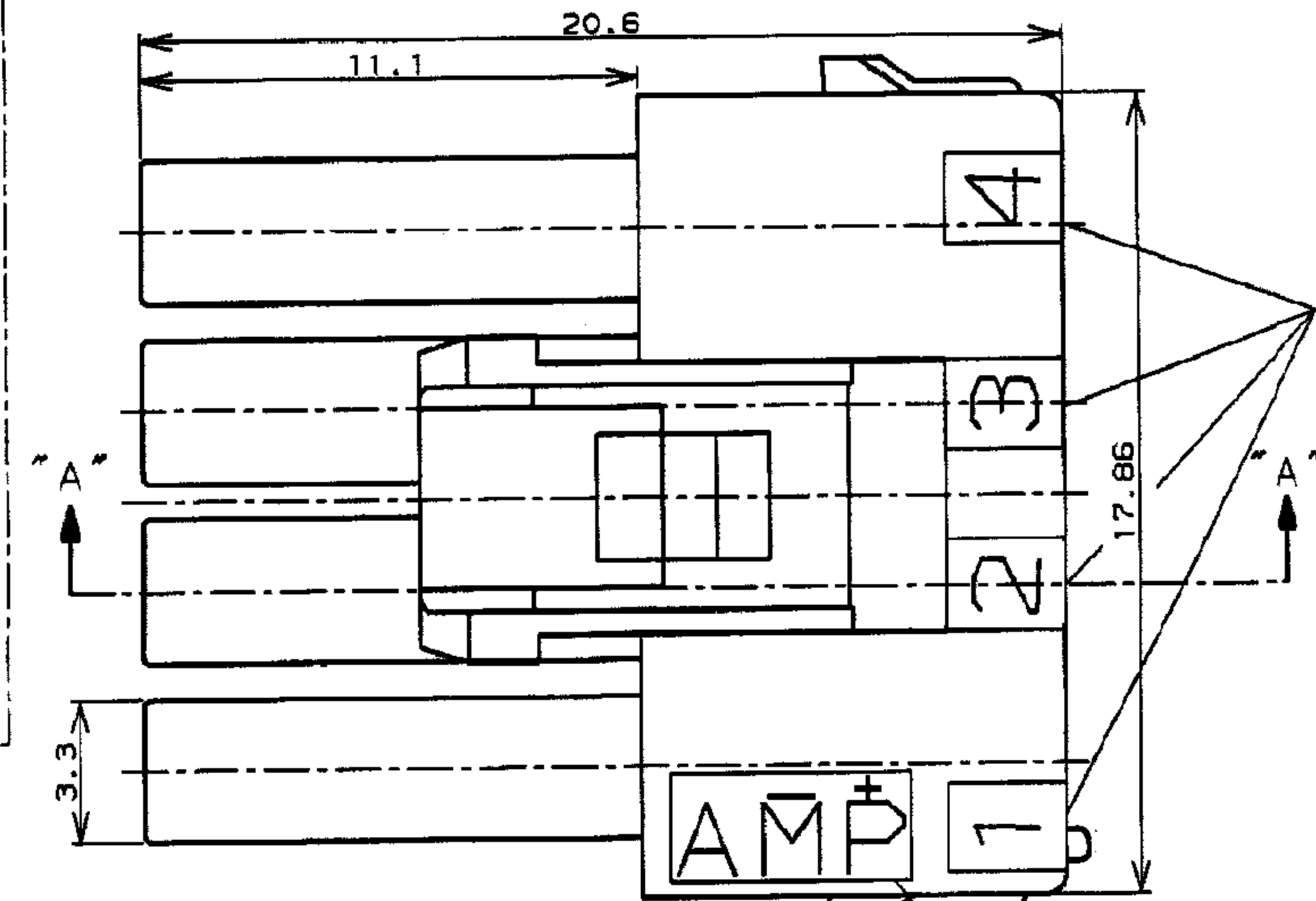
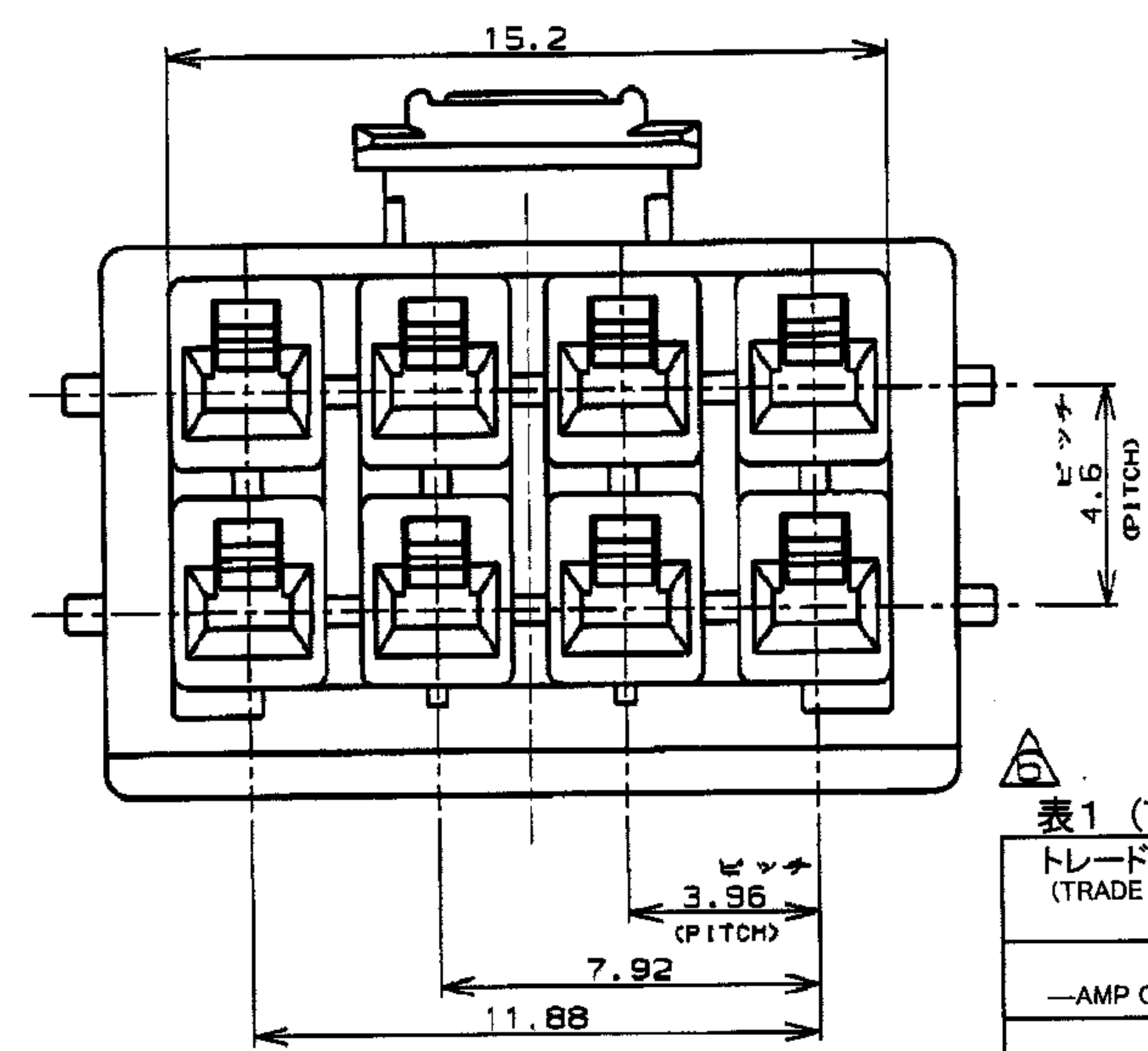
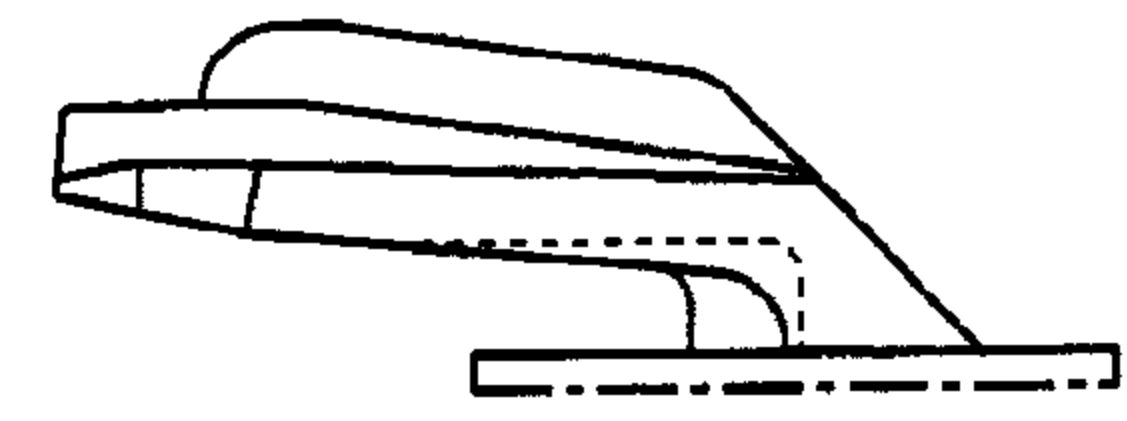
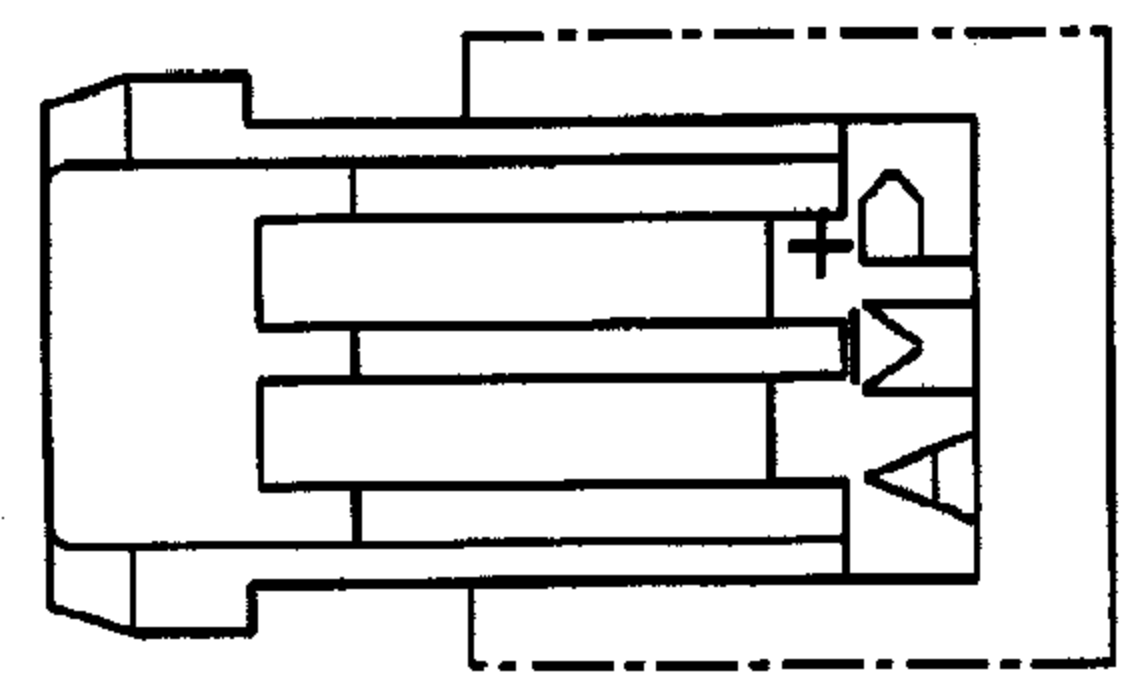
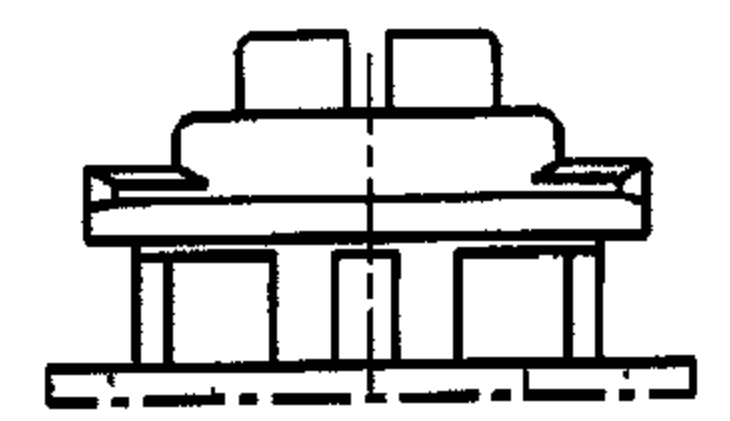


表1 (TABLE 1)

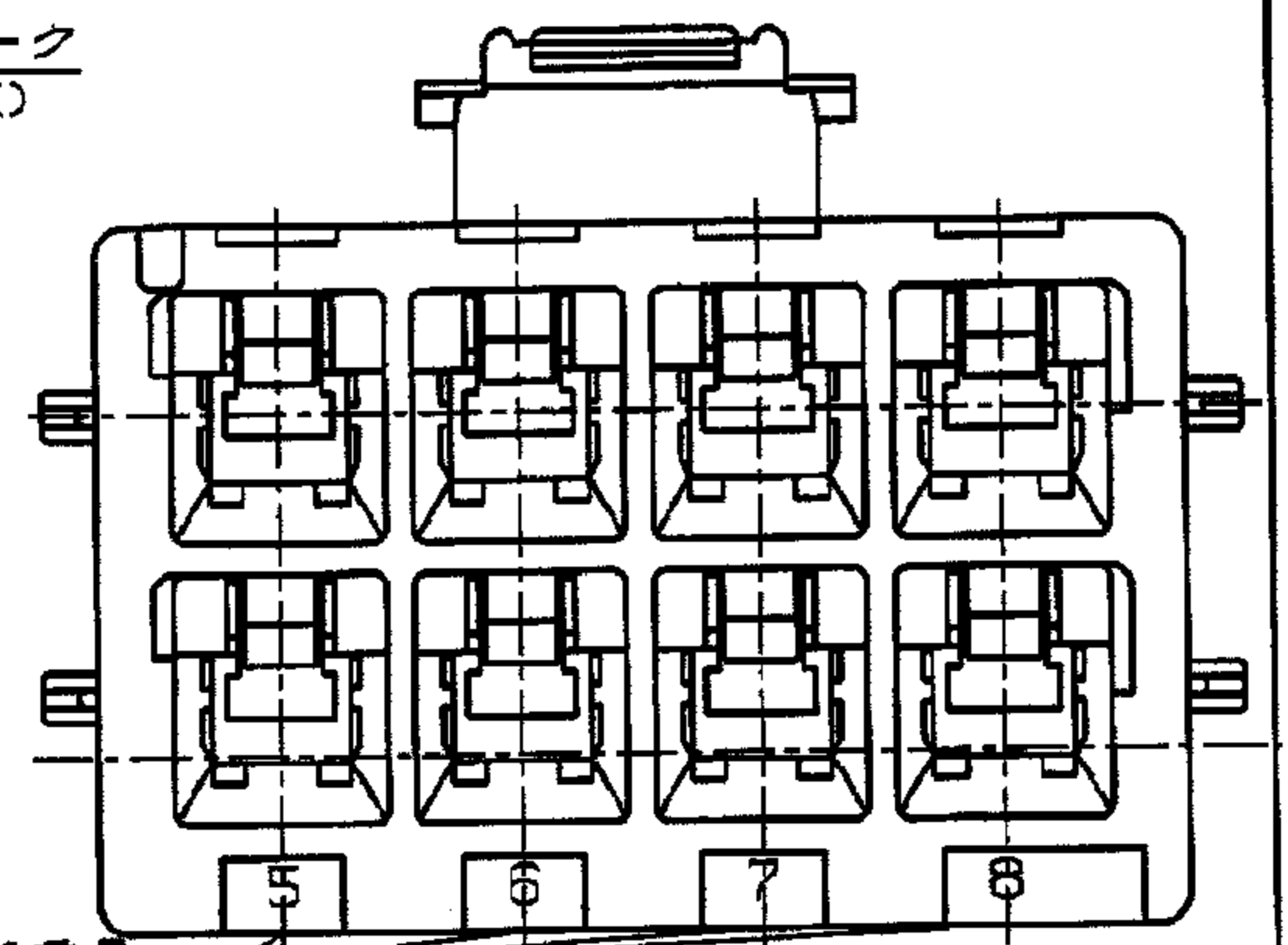
トレードマーク (TRADE MARK)	生産場所 (MANUFACTURING PLACE)
—AMP OR AMP	日本 (JAPAN)
—+AMP OR AMP	中国 (CHINA(PRC))
•AMP OR AMP	韓国 (KOREA)

断面 "A"-"A" (SECT)

本図ロックタイプIを示す
AS SHOWN LOCK TYPE I

回路番号 (CIRCUIT No.)

- NOTES:
- PRODUCT SPEC, 108-5410
 - APPLICABLE CONTACT P/N
REC CONTACT: 177915-□ (*20- *16AWG)
MATING CONN, P/N : 177914-□ (*26- *22AWG)
CAP HSG: 179467-□ (FREE HANGING)
TAB CONTACT: 177917-□ (*20- *16AWG)
177916-□ (*26- *22AWG)
 - APPLICABLE PLATE P/N: 177920-□
 - INSTRUCTION SHEET, 411-5638
 - SEE TABLE 1
 - ALL PARTS MEET RTI ELECTRICAL RATING OF 105C ACCORDING TO UL 1977



- 注: 1. 適用製品規格: 108-5410
2. 適用コンタクト型番
リセ・コンタクト: 177915-□ (*20- *16AWG)
177914-□ (*26- *22AWG)
3. 嵌合相手側製品型番
キャップ・ハウジング: 179467-□ (宙吊りタイプ)
タブ・コンタクト: 177917-□ (*20- *16AWG)
177916-□ (*26- *22AWG)
4. 適用プレート型番: 177920-□
5. 取扱説明書: 411-5638
△ 表1参照

REVISED	ECR-12-019929	A.Z	F.M	NOV16 2012
C	変更	FJ00-1369-01	out	11/30/12
B	変更	FJ00-0242-00	11/15/12	1/10/13
A	変更	FJ00-0953-98	T.Y	M.S 28.HAY '98
O	作成	FJ00-1011-94	N.N	M.S 5.AUG '94
LTR	変更 (REVISION RECORD)	DR	CHK	DATE

規格外径 (WIRE RANGE)	線径 (mm ² (AWG))	絶縁外径 (INSULATION DIA.)	線径 (mm)
材料 (MATERIAL)	仕上 (FINISH)	名称 (NAME)	AMP POWER DOUBLE LOCK CONN.
8/8 ナイロン (UL94V-0)	---	8極 3.96mmピッチ プラグハウジング (2列タイプ)	AMP POWER DOUBLE LOCK CONN. 3.96mm PITCH PLUG HOUSING 8 Pos (DBL ROW)
8/8 NYLON (UL94V-0)	---	一般公差	SIZE LOC 番号 (No.)
DR. 20.JUL '94	DE. 20.JUL '94	10以下: ±0.2	B J C-177902
N. NAGASHIMA	M. SHINDO	10-30以下: ±0.25	尺度 (SCALE)
CHK. 5.AUG '94	APP. 5.AUG '94	30-100以下: ±0.3	REV. 01 SHEET 1 OF 1
M. SHINDO	Y. KASHIWA	角: ±3°	

AMP Tyco Electronics AMP K.K. Kawasaki, Japan

CUSTOMER DRAWING

AMP-1 REV. 10/93