

**Technical specification:**

**Technische Daten:**

|  |  |
|--|--|
| Working voltage/<br>Betriebsspannung:    | 48 V AC/DC   |
| Degree of protection/<br>Schutzart:      | IP67, rated when covered or fully mated with the appropriate mating connector/<br><i>IP67 bei Verwendung mit Kappe oder passenden Gegenstecker</i>                           |
| Temperature range/<br>Temperaturbereich: | -40 °C ... +100 °C   |
| Current rating/<br>Strombelastbarkeit:   | High power contact crimp; 30 A/<br><i>Hochstromkontakt crimp; 30 A</i><br>can be crimped with stranded copper wires: AWG 10-12/<br><i>crimpbar an Kupferlitze: AWG 10-12</i> |
| UL-listed, File No./<br>UL- gelistet:    | E318363  |

**Materials/  
Werkstoffe:**

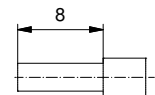
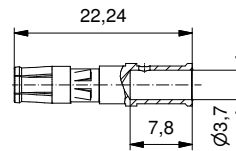
|   |  |
|---|--|
| Coupler ring/<br>Kupplungsring:                           | PA GF (black/schwarz); UL 94 V-0;<br>UL (f1) rated |
| Socket Housing/<br>Buchsengehäuse:                        | PA GF (black/schwarz); UL 94 V-0;<br>UL (f1) rated |
| Cable gland/<br>Kabelanschluss:                           | PA (black/schwarz); UL 94 V-0;<br>UL (f1) rated    |
| Cable gland rubber ring/<br>Kabelanschluss Gummidichtung: | NBR, black/schwarz                                 |
| Cable fitting/<br>Kabelverschraubung:                     | PA (black/schwarz); UL 94 V-0;<br>UL (f1) rated    |
| Interfacial seal/<br>Stirnflächendichtung:                | Silicone, red/<br><i>Silikon, rot</i>              |
| Retaining ring/<br>Haltering:                             | Stainless steel/<br><i>Edelstahl</i>               |
| High power contact/<br>Hochstromkontakt:                  | Cu alloy, Au over Ni                               |

**Installation specification/  
Montagedaten:**

|  |   |
|--|---|
| Connector kit is recommended for use with following cable type/<br>Stecker wird für die Verwendung mit folgenden Kabeltypen empfohlen: | 2 x Conductor AWG 12,<br>Type SJOOW /<br>2 x Leiter AWG 12, Typ SJOOW |
| Crimp-Tool/<br>Crimp-Werkzeug:   | 360X10409X  |
| Tool insert/<br>Werkzeugeinsatz:   | 360X20029X  |
| Selector settings/<br>Selektor Einstellungen:  | 7 for AWG 10<br>6 for AWG 12  |
| Assembly instruction/<br>Montageanleitung:   | AI-5049-Power   |

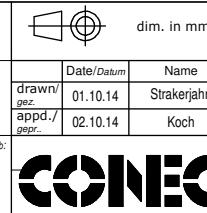
2 Contacts will be supplied loose/  
2 Kontakte werden lose geliefert

Stripping Dimensions/  
Kabelvorbereitung:



|  |           |   |   |  |   |
|--|-----------|---|---|--|---|
| Part no. / Part marked<br>Art.-Nr. / Bedruckung: | 17-400363 | Contact plating/<br>Kontakt Veredelung: | Power Contact 30 A/<br>Hochstromkontakt 30 A: | Plating, mating area:<br>Veredelung Steckbereich:<br>Plating, termination side:<br>Veredelung Anschluss Seite: | Gold flash over Nickel<br>Gold über Nickel<br>Tin over Nickel<br>Zinn über Nickel |
|--|-----------|---|---|--|---|

|                              |                    |                           |            |
|------------------------------|--------------------|---------------------------|------------|
| Index: c Ä6469 13.02.17 K.H. | Scale/Maßstab: 1:1 | dwg no / Z.-nr.: 17K1A450 | DIN-A3 1/1 |
| Status: InBearbeitung        |                    |                           |            |
| RoHS compliant/konform       |                    |                           |            |



The reproduction, distribution and utilization of this document as well as the communication of its contents to others without express authorization is prohibited. Offenders will be held liable for the payment of damages. Wir bitten Sie, die Weitergabe dieses Dokuments, die Verbreitung seiner Inhalte und Weitergabe, sowie die Kommunikation der Inhalte an Dritte ohne ausdrückliche Genehmigung zu vermeiden.