

4

3

2

1

THIS DRAWING IS UNPUBLISHED.
VERTRAULICHE UNVERÖFFENTLICHTE ZEICHNUNG

RELEASED FOR PUBLICATION
FREI FUER VERÖFFENTLICHUNG
,1999.

MATED WITH:
PASSEND ZU:
BG1

LOC
AI

DIST
-

REVISIONS
ÄNDERUNGEN

© COPYRIGHT 1998

BY AMP INCORPORATED.

ALL RIGHTS RESERVED.
ALLE RECHTE VORBEHALTEN

P LTR

B2

DESCRIPTION
BESCHREIBUNG

Packaging quantity added; ECR-08-018815

DATE

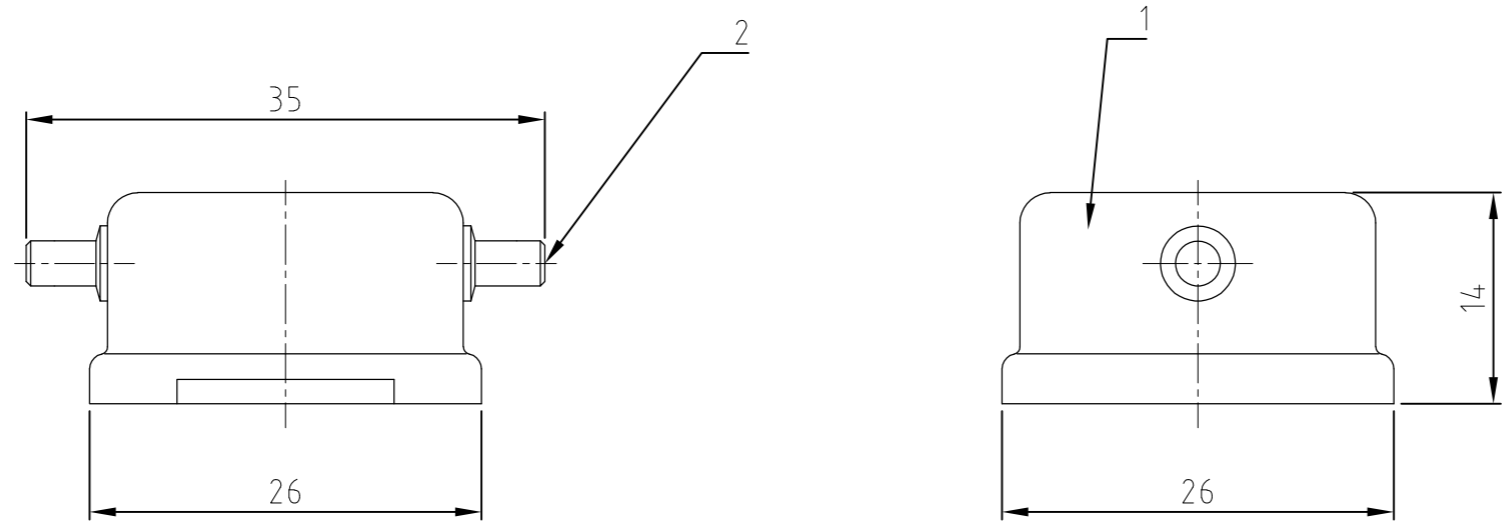
18.08.2008

DWN

ST

APVD

SM



Notes,

1 Material: Housing: zink diecastl

2 Surface: varnisch grey

3 Varnish on the inside not necessary

3 Packaging quantity 5 pieces


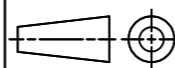
Bemerkungen,

1 Material: Gehäuse: Zink-Druckguß-Legierung

2 Oberfläche: Lackierung grau

3 Lackierung im Gehäuseinnere ist nicht notwendig

3 Verpackungsmenge 5 Stück

2	Bügelbolzen	steel / Stahl	verzinkt	blue / blau	2								
1	Schutzkappe HA.3	zinc / Zink	-	grey/grau	1								
2-7	DESCRIPTION / BENENNUNG	MATERIAL	SURFACE / OBERFLÄCHE	COLOR / FARBE	ITEM NO. POS.	REMARKS / BEMERKUNGEN							
HA.3.SKB	ORDERING TEXT / BESTELLTEXT	<small>THIS DRAWING IS A CONTROLLED DOCUMENT FOR AMP INCORPORATED. IT IS SUBJECT TO CHANGE AND THE CONTROLLING ENGINEERING ORGANIZATION SHOULD BE CONTACTED FOR THE LATEST REVISION. DIESES ZEICHNUNGSDOKUMENT WIRD DURCH AMP INCORPORATED KONTROLLIERT. ÄNDERUNGEN, DIE DEM TECHNISCHEN FORTSCHRITT DIENEN, SIND VORBEHALTEN. DEN JEWELLS LETZTGUELTIGEN ÄNDERUNGSSTAND ERFAHREN SIE AUF ANFRAGE.</small>		DWN	24.02.2000	 HTS Elektrotechnik 53819 Neunkirchen, Germany							
		<small>TOLERANCES UNLESS OTHERWISE SPECIFIED: ALLGEMEINTOLERANZEN</small> n. ISO 8015 n. ISO 2768 - mH -E n. DIN 16901 - 140 0 PLC # 1 PLC # 2 PLC # 3 PLC # ANGLES / WINKEL # FINISH / OBERFLÄCHE / FARBE		CHK	24.02.2000								
		<small>DIMENSIONS: DIMENSIONEN: mm</small> 		APVD	-	NAME	Protective covers HA.3.SKB Schutzkappe HA.3.SKB						
		MATERIAL		PRODUCT SPEC PRODUKTSPEZ.	-	APPLICATION SPEC VERARBEITUNGSSPEZ.	-	SIZE	A3	CAGE CODE	00779	DRAWING NO ZEICHNUNGS-NR.	G= 1106205
		WEIGHT GEWICHT	-	CUSTOMER DRAWING / KUNDENZEICHNUNG		SCALE MASSSTAB	2 : 1	SHEET BLATT	1	OF VON	1	REV.	B2