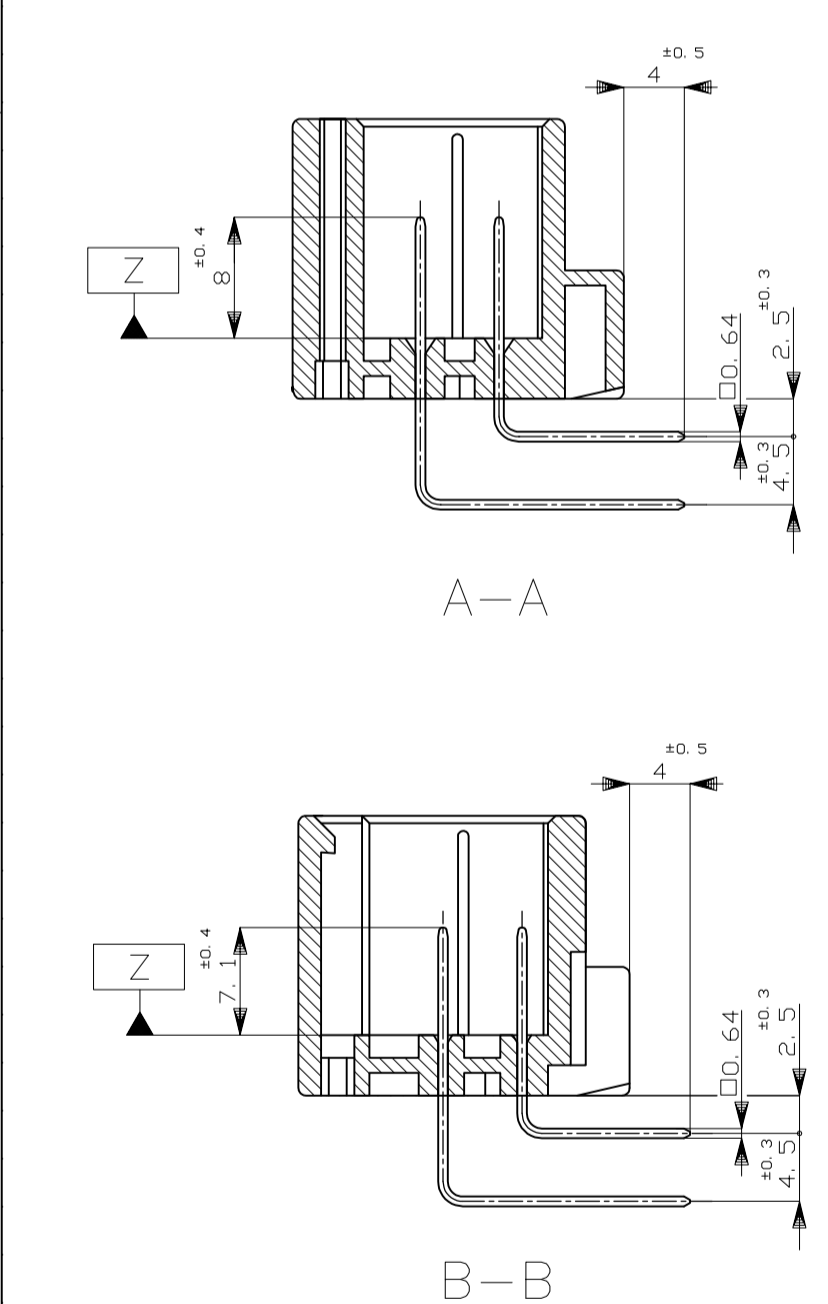
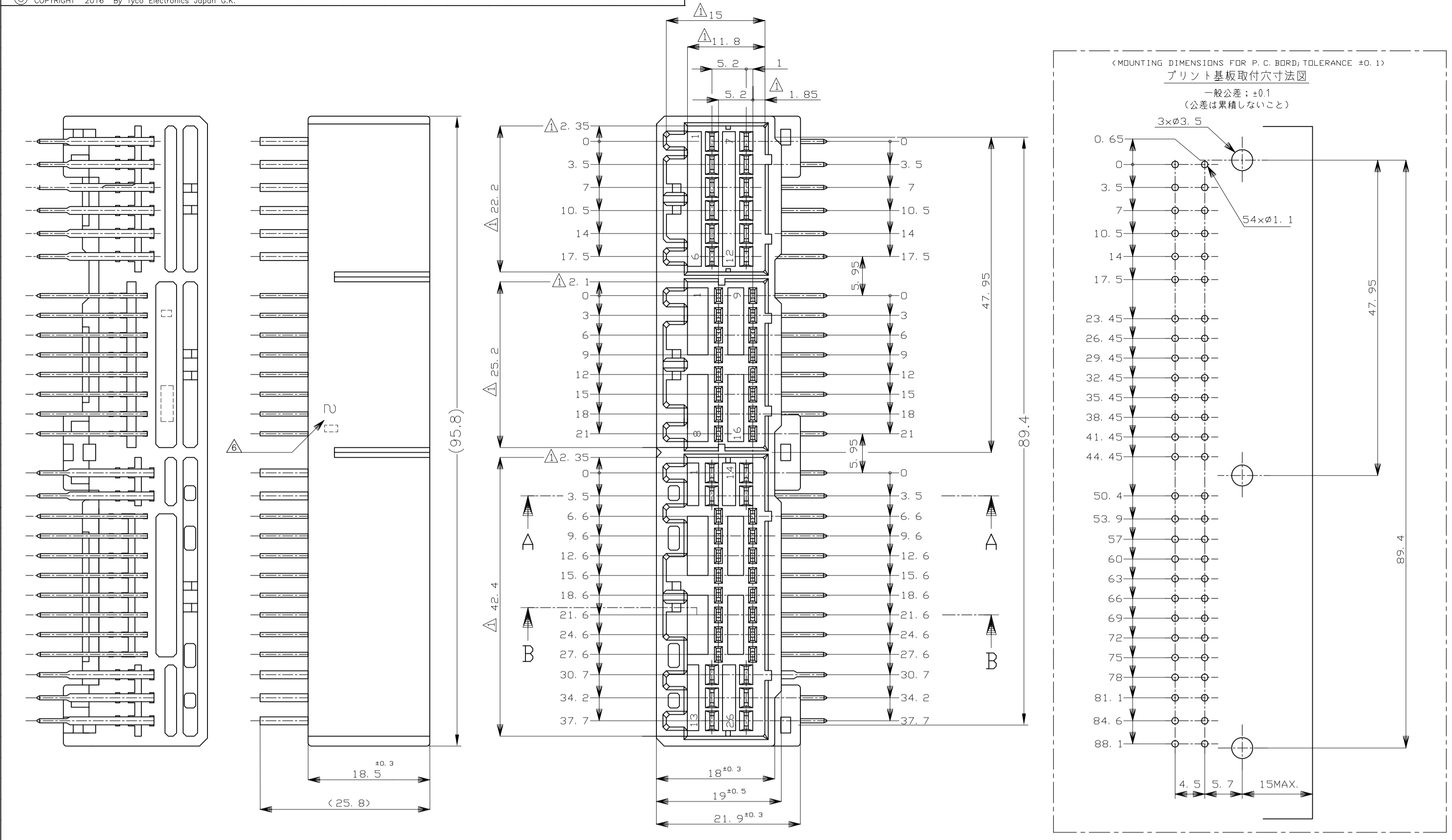
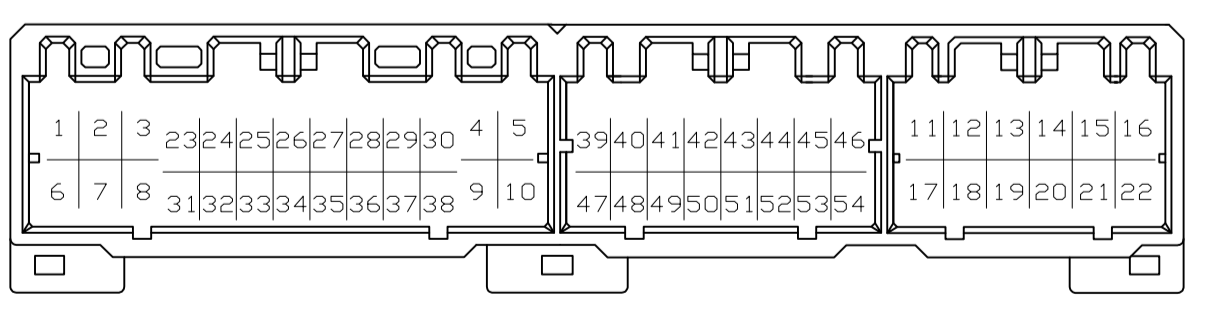


REVISIONS					
REVISED	DESCRIPTION	DATE	BY	CHK	APPROV
N9	REVISED	ECR-16-003280	05SEP2016	KF	HY



- MUST BE KEPT BETWEEN [Z] AND 2
 - THE MATING PLUG HOUSING PART NUMBER:
174514, 174516, 175442, 917981, 917992, 917978
 - RECOMMENDED MOUNTING SCREW: 3mm DIA, 6mm LENGTH (MAX.)
PAN HEAD, CLASS 2 TAPPING SCREW SPECIFIED IN JIS
B1115, B1122 (TIGHTENING TORQUE: 0.39N·m MAX)
 - APPLICABLE PRODUCT SPECIFICATION NUMBER: 108-5280, 108-5342
CIRCUIT NUMBER: SEE FIG.1
 - MARKING FOR DISCERNMENT OF THE CONTACT FINISH
- 面から2mmの範囲で測定
 - 嵌合相手ハウジング型番: 174514, 174516, 175442, 917981, 917992, 917978
 - 推奨取付ねじ: JIS B1115, B1122 タッピングねじ, なべ2種
呼び径3, 長さ6mm以下 (締付けトルク: 0.39N·m以下)
 - 適用製品規格番号: 108-5280, 108-5342
 - 回路番号: FIG.1参照
 - コネクタ仕上識別マーク



POWER CIRCUIT NUMBER: ① ~ ②②
 パワー回路:
 SIGNAL CIRCUIT NUMBER: ②③ ~ ⑤④
 シグナル回路:

Fig.1

Part No.	QTY	Material	Finish	Plating	Color	Pin No.	Pin No.	Color	Part No.
FJPI-9-5175448-1	59	PAPER BOX ダンボール箱	PLASTIC TUBE プラスチックチューブ	SELECTIVE-TIN (MATTE)	SELECTIVE GOLD × 8	-	28,29,36,37,45,46,53,54	NATURAL 自然色	9-5175448-1
				PRE-TIN × 46					
FJPI-7-5175448-6	57	PAPER BOX ダンボール箱	PLASTIC TUBE プラスチックチューブ	SELECTIVE-TIN (MATTE)	SELECTIVE GOLD × 8	12~16,19,22	38	GRAY 灰色	7-5175448-6
				PRE-TIN × 46					
FJPI-6-5175448-6	56	PAPER BOX ダンボール箱	PLASTIC TUBE プラスチックチューブ	SELECTIVE-TIN (MATTE)	SELECTIVE GOLD × 6	-	37,41,42,45,49,52	GRAY 灰色	6-5175448-6
				PRE-TIN × 48					
FJPI-4-5175448-6	54	PAPER BOX ダンボール箱	PLASTIC TUBE プラスチックチューブ	SELECTIVE-TIN (MATTE)	SELECTIVE GOLD × 24	-	27~38,41~46,49~54	GRAY 灰色	4-5175448-6
				PRE-TIN × 30					
FJPI-4-5175448-1	54	PAPER BOX ダンボール箱	PLASTIC TUBE プラスチックチューブ	SELECTIVE-TIN (MATTE)	SELECTIVE GOLD × 24	-	27~38,41~46,49~54	NATURAL 自然色	4-5175448-1
				PRE-TIN × 30					
FJPI-3-5175448-6	53	PAPER BOX ダンボール箱	PLASTIC TUBE プラスチックチューブ	SELECTIVE-TIN (MATTE)	SELECTIVE GOLD × 12	11~22	-	GRAY 灰色	3-5175448-6
				PRE-TIN × 42					
FJPI-3-5175448-1	53	PAPER BOX ダンボール箱	PLASTIC TUBE プラスチックチューブ	SELECTIVE-TIN (MATTE)	SELECTIVE GOLD × 4	-	44,45,52,53	NATURAL 自然色	3-5175448-1
				PRE-TIN × 50					
FJPI-2-5175448-1	52	PAPER BOX ダンボール箱	PLASTIC TUBE プラスチックチューブ	SELECTIVE-TIN (MATTE)	SELECTIVE GOLD × 32	-	23~54	NATURAL 自然色	2-5175448-1
				PRE-TIN × 22					
FJPI-5175448-1	51	PAPER BOX ダンボール箱	PLASTIC TUBE プラスチックチューブ	SELECTIVE-TIN (MATTE)	SELECTIVE GOLD × 40	1~4,6~9 12~15,18~21	23~28,41~44,49~52	NATURAL 自然色	5175448-1
				PRE-TIN × 14					
FJPI-2-5175448-6	52	PLASTIC BOX 通い箱	PLASTIC TUBE プラスチックチューブ	SELECTIVE-TIN (MATTE)	SELECTIVE GOLD × 32	-	23~54	GRAY 灰色	2-5175448-6
				SELECTIVE-TIN × 22 (BRIGHT)					
FJPI-9-175448-1	9	PAPER BOX ダンボール箱	PLASTIC TUBE プラスチックチューブ	TIN-LEAD	SELECTIVE GOLD × 8	-	28,29,36,37,45,46,53,54	NATURAL 自然色	9-175448-1
				PRE-TIN × 46					
FJPI-8-175448-1	8	PAPER BOX ダンボール箱	PLASTIC TUBE プラスチックチューブ	TIN-LEAD	SELECTIVE GOLD × 16	-	39~54	NATURAL 自然色	8-175448-1
				PRE-TIN × 38					
FJPI-5-175448-6	5	PAPER BOX ダンボール箱	PLASTIC TUBE プラスチックチューブ	TIN-LEAD	SELECTIVE GOLD × 13	-	29,30,37,41,42,44,45 47,49,50,52~54	GRAY 灰色	5-175448-6
				PRE-TIN × 41					
FJPI-4-175448-6	4	PAPER BOX ダンボール箱	PLASTIC TUBE プラスチックチューブ	TIN-LEAD	SELECTIVE GOLD × 24	-	27~38,41~46,49~54	GRAY 灰色	4-175448-6
				PRE-TIN × 30					
FJPI-4-175448-2	4	PAPER BOX ダンボール箱	PLASTIC TUBE プラスチックチューブ	TIN-LEAD	SELECTIVE GOLD × 24	-	27~38,41~46,49~54	BLACK 黒色	4-175448-2
				PRE-TIN × 30					
FJPI-4-175448-1	4	PAPER BOX ダンボール箱	PLASTIC TUBE プラスチックチューブ	TIN-LEAD	SELECTIVE GOLD × 24	-	27~38,41~46,49~54	NATURAL 自然色	4-175448-1
				PRE-TIN × 30					
FJPI-3-175448-6	3	PAPER BOX ダンボール箱	PLASTIC TUBE プラスチックチューブ	TIN-LEAD	SELECTIVE GOLD × 12	11~22	-	GRAY 灰色	3-175448-6
				PRE-TIN × 42					
FJPI-3-175448-1	3	PAPER BOX ダンボール箱	PLASTIC TUBE プラスチックチューブ	TIN-LEAD	SELECTIVE GOLD × 4	-	44,45,52,53	NATURAL 自然色	3-175448-1
				PRE-TIN × 50					
FJPI-2-175448-6	2	PAPER BOX ダンボール箱	PLASTIC TUBE プラスチックチューブ	TIN-LEAD	SELECTIVE GOLD × 32	-	23~54	GRAY 灰色	2-175448-6
				PRE-TIN × 22					
FJPI-2-175448-1	2	PAPER BOX ダンボール箱	PLASTIC TUBE プラスチックチューブ	TIN-LEAD	SELECTIVE GOLD × 32	-	23~54	NATURAL 自然色	2-175448-1
				PRE-TIN × 22					
FJPI-1-175448-0	0	PAPER BOX ダンボール箱	PLASTIC TUBE プラスチックチューブ	PRE-TIN × 54		-	-	GRAY 灰色	1-175448-0
FJPI-175448-9	52	PAPER BOX ダンボール箱	PLASTIC TUBE プラスチックチューブ	SELECTIVE-TIN (MATTE)	SELECTIVE GOLD × 32	-	23~54	GRAY 灰色	175448-9
				SELECTIVE-TIN × 22 (BRIGHT)					
FJPI-175448-8	0	PAPER BOX ダンボール箱	PLASTIC TUBE プラスチックチューブ	PRE-TIN × 54		-	-	ORANGE オレンジ色	175448-8
FJPI-175448-6	0	PAPER BOX ダンボール箱	PLASTIC TUBE プラスチックチューブ	PRE-TIN × 54		-	-	GRAY 灰色	175448-6
FJPI-175448-1	1	PAPER BOX ダンボール箱	PLASTIC TUBE プラスチックチューブ	TIN-LEAD	SELECTIVE GOLD × 40	1~4,6~9 12~15,18~21	23~28,41~44,49~52	NATURAL 自然色	175448-1
				PRE-TIN × 14					

THIS DRAWING IS A CONTROLLED DOCUMENT.

DIMENSIONS: mm

TOLERANCES UNLESS OTHERWISE SPECIFIED:

0 PLC	±
1 PLC	±
2 PLC	±
3 PLC	±
4 PLC	±
ANGLES	±

MATERIAL: HOUSING: PBT CONTACT: BRASS

FINISH: 仕上

SEE TABLE

APPROVED: T. SHINOHARA, K. BETSUJI, K. BETSUJI

DATE: 25JAN06, 25JAN06, 25JAN06

NAME: 姓名

PRODUCT SPEC: 製品仕様

APPLICATION SPEC: 取付適用規格

SIZE: A1

SCALE: 2:1

SHEET: 1 of 1

REV: N9

040/070 SERIES HYBRID CONNECTOR 54 POSITION CAP HOUSING ASSEMBLY

00779 175448

CUSTOMER DRAWING